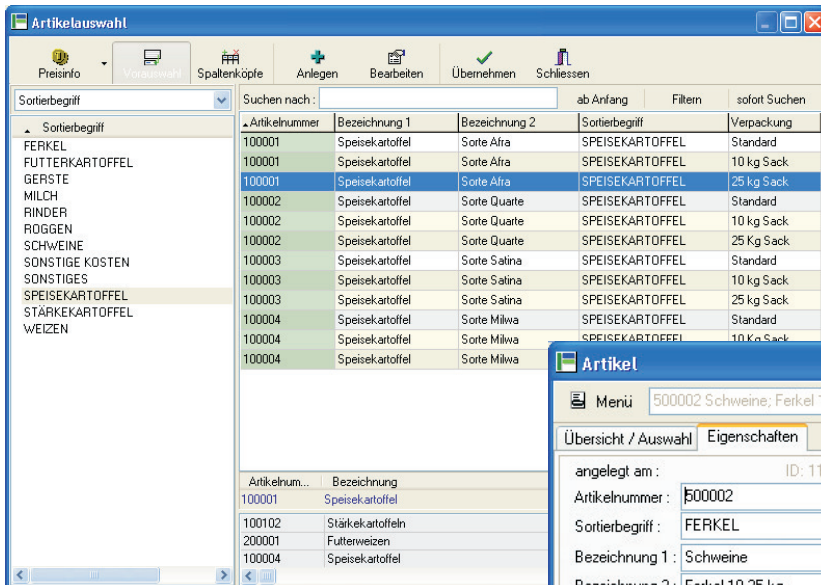


Auftragsbearbeitung

Eine wesentliche Voraussetzung für den Erfolg eines Unternehmens ist die einfache und schnelle Abwicklung von Aufträgen.

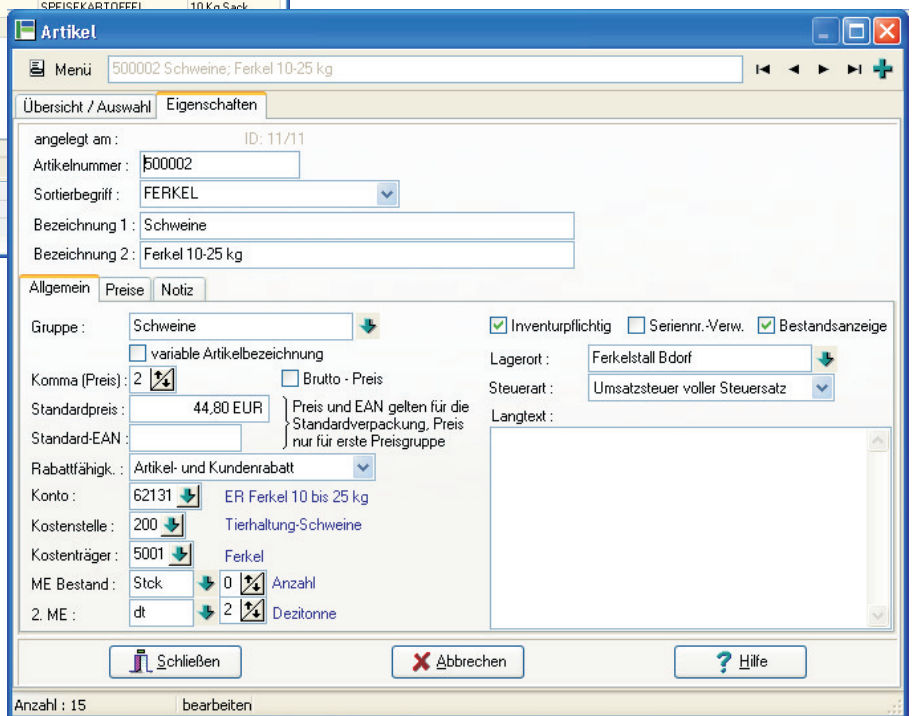
Fromm-FAKTURA gewährleistet einen flexiblen Belegdurchlauf vom Angebot über die Auftragsbestätigung und den Lieferschein bis hin zur Rechnung. Eine Doppelerfassung von Informationen wird dadurch vermieden.

Eine optimale Kontrolle der Zahlungsvorgänge wird durch die automatische Generierung offener Posten für die Finanzbuchhaltung **Fromm-FINA2000** erreicht.



Artikelauswahl

- Artikelnummer, Artikelgruppe, Sortierbegriff und Lagerort als Auswahlkriterien
- Optimale Such- und Filterfunktionen
- Vorauswahl mehrerer Artikel für eine komplexe Übernahme in die Belegpositionen

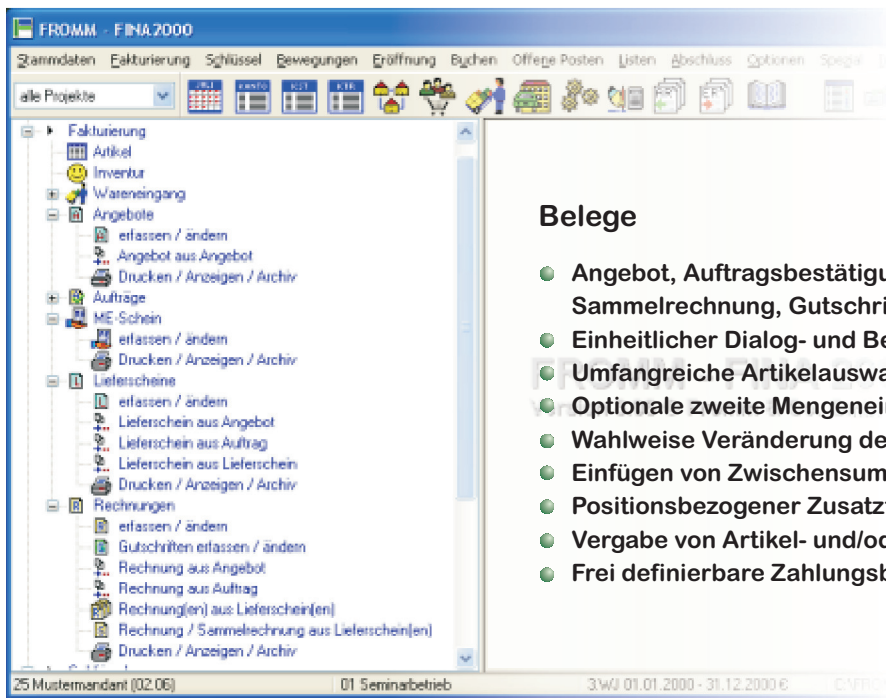


Allgemein

- Netzwerk- und mandantenfähig
- Bis zu 99 Betriebe in jedem Mandanten
- Beliebige Anzahl von Wirtschaftsjahren
- Hohe Datenintegrität durch SQL-Server
- Automatisierte Datensicherung

Artikel

- Effektive Erfassung der Artikelinformationen durch Zuordnung von Artikelgruppen und wahlweiser Übernahme der darin vordefinierten Felder
- Beliebig viele selbst definierbare Verpackungseinheiten innerhalb eines Artikels
- Führen des Artikelbestandes je Lagerort und Verpackungseinheit
- Zuordnung von Preisgruppen und Lagerorten
- Kennzeichnung der Verkaufspreise als Netto- oder Bruttopreis
- Wahlweise Aktivierung der Seriennummernverwaltung
- Von der Artikelbezeichnung unabhängiger Langtext und ein weiteres Notizfeld für jeden Artikel
- Anlegen einer zweiten Mengeneinheit pro Artikel
- Variable Anzahl der Kommastellen für Preise und Mengen

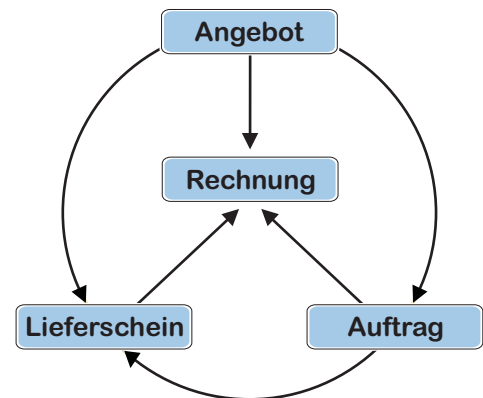


Belege

- Angebot, Auftragsbestätigung, Lieferschein, ME-Schein, Rechnung, Sammelrechnung, Gutschrift
- Einheitlicher Dialog- und Belegaufbau vom Angebot bis zur Gutschrift
- Umfangreiche Artikelauswahl- und Suchfunktionen
- Optionale zweite Mengeneinheit
- Wahlweise Veränderung der Artikelbezeichnung in Belegpositionen
- Einfügen von Zwischensummen, Textzeilen, Vorspann- und Abschlusstexten
- Positionsbezogener Zusatztext
- Vergabe von Artikel- und/oder Kundenrabatten
- Frei definierbare Zahlungsbedingungen

Weitere Funktionen

- Nutzung aller in der Finanzbuchhaltung vorhandenen Stammdaten, wie z. B. Kunden, Lieferanten, Konten, Kostenstellen, Kostenträger
- Automatische Übernahme der Rechnungen in die Offene-Posten - Rechnung
- Vorgabe von Standardformularen für alle Belegarten
- Kundenspezifische Formulare
- Frei definierbare Formulare mittels Formulardesigner



Übernahme - auch einzelner
Positionen - aus anderen Belegen

Pos.	Artikelnummer	Lagerort	Artikelbezeichnung	1.Menge	2.Menge	VK Preis	Artikel-Rabatt	Nettopreis	Steuersatz
1	100001	Lagerhalle A	Speisekartoffel Sorte Afra	10,00	dt	17,50		175,00	MS-Halb MS
			Zusatztext lose Auslieferung						7,0%
2	100001	Lagerhalle A	Speisekartoffel Sorte Afra	500,00	10kg-S	2,00		1.000,00	MS-Halb MS
3	100001	Lagerhalle A	Speisekartoffel Sorte Afra	100,00	25kg-S	5,00		500,00	MS-Halb MS
4	Σ		Zwischensumme Pos.1-3 Sorte Afra					1.675,00	
5	100101	Lagerhalle B	Futterkartoffeln	751,00	dt	10,00		7.510,00	MS-Halb MS
6	100102	Lagerhalle B	Stärkekartoffeln	200,00	dt	6,25		1.250,00	MS-Halb MS
7	900001		Transportkosten	100,00	km	1,92		192,00	MS-Voll MS
	900002		Verpackungskosten	1,00		52,00		52,00	MS-Voll MS
LO:	0	kein Lagerort				0,0%	Rabatt		MS-Voll MS

Netto: 10.627,00 Rabatt: 1.062,70 Sum.Netto: 9.564,30 Steuer: 695,06 Brutto: 10.249,36

Inventur und Wareneingang

- Wareneingang aus Lieferschein
- Komplette und teilweise Inventuren zu beliebigen Zeiten
- Übernahme der Inventurkorrekturen in die Artikelbestände und in die Finanzbuchhaltung